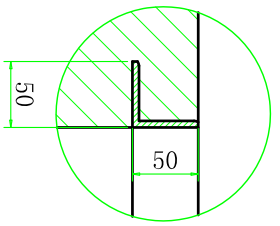
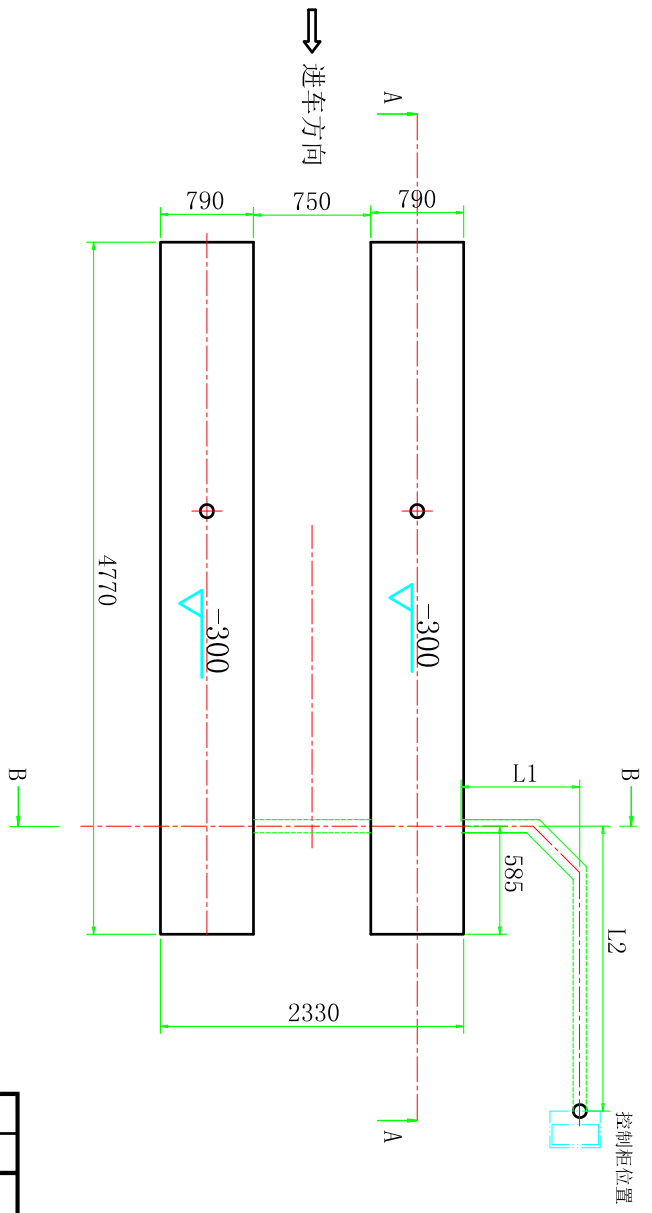


重要：控制柜与跑板间距离尺寸 (L1+L2) 最远1800mm。
超出此尺寸需要额外订购加长油管。



- 1- 举升机基坑排水地漏，直径尺寸及材质由施工方自行决定。
- 2- 基坑边沿需要做50mmX50mmX4mm不锈钢角铁护边。
- 3- 举升机基坑到控制箱PVC管路，直径150mm，最大长度小于（1.8）米。
- 4- 举升机控制箱位置，该位置详见设备安装位置图，并需要电源 3X380V+N+PE, 50HZ, 5.5 KW, 需要 6 - 8 bar压缩空气。
- 5- 基坑地基混凝土强度C25, 地坑水平误差不大于5mm。

- 注：
- 1- 图纸中所有尺寸为完工尺寸，单位mm。
 - 2- 基坑内部需要粘贴（*）指定地砖。
 - 3- 举升机上方净高度不小于（4.5）米。

ML50LTAT-46四轮定位		ML50LTAT-46	
大剪地基		Rotary Lift	
图样标记	数量	重量	比例
(*)	(*)	(*)	(*)
设计	审核	日期	日期
(DESIGN)	(CHECK)	(DATE)	(DATE)
控制	审核	日期	日期
(*)	(*)	(*)	(*)
工艺	日期	共	第
(*)	(*)	页 (ALL NO)	页 (SHEET NO)