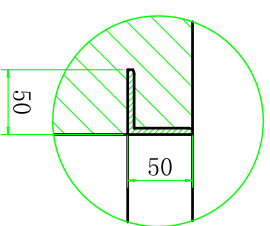
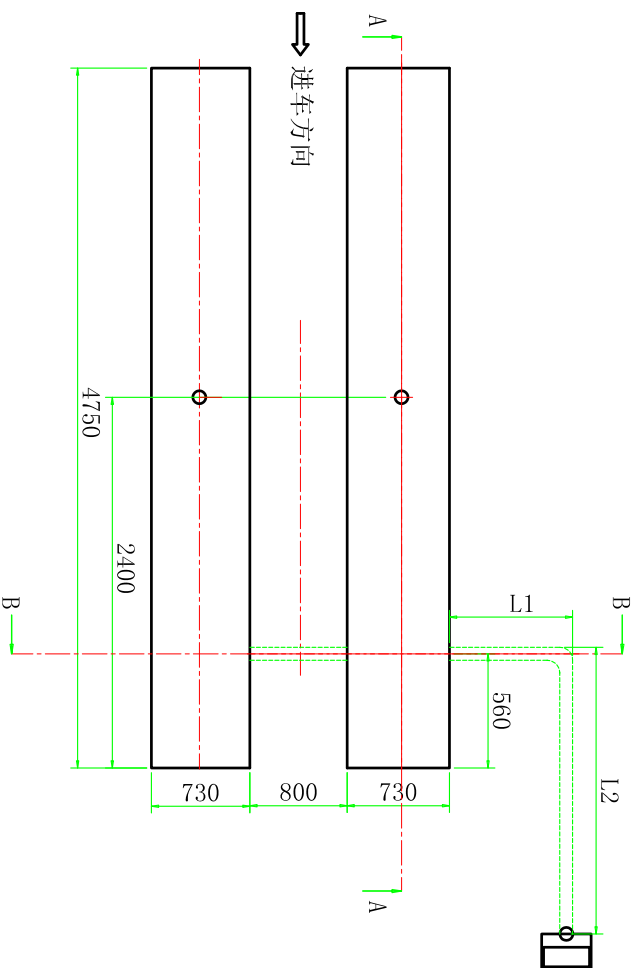


重要：举升机标配胶管长度 (L1+L2) 最长1800，超出长度需要额外订购加长胶管



- 1-举升机基坑排水地漏，直径尺寸及材质由施工方自行决定。
- 2-基坑边沿需要做50mmX50mmX4mm不锈钢角铁护边。
- 3-举升机基坑到控制箱PVC管路，直径150mm，最大长度小于1.8米。
- 4-举升机控制箱位置，该位置详见设备安装位置图，并需要电源 3X380V+N+PE, 50HZ, 4 KW, 需要 6 - 8 bar'压缩空气。
- 5-地基混凝土强度C25，地坑水平误差不大于5mm。

注：
1-图纸中所有尺寸为完工尺寸，单位mm。
2-举升机上方净高度不小于 4.5米。

标记 (REV)	次数	更改文件号 (CON. NUM)	签字 (SIGNED)	日期 (DATE)	M40AL-45子母式定位大剪地基 (板长4.5米)	M40AL-45
设计 (DESIGN)						
校对 (CHECK)						
审核 (APPROVE)						
工艺 (CONSTRUCTION)					共 页 (ALL NO)	第 页 (SHEET NO)
					Rotary Lift	