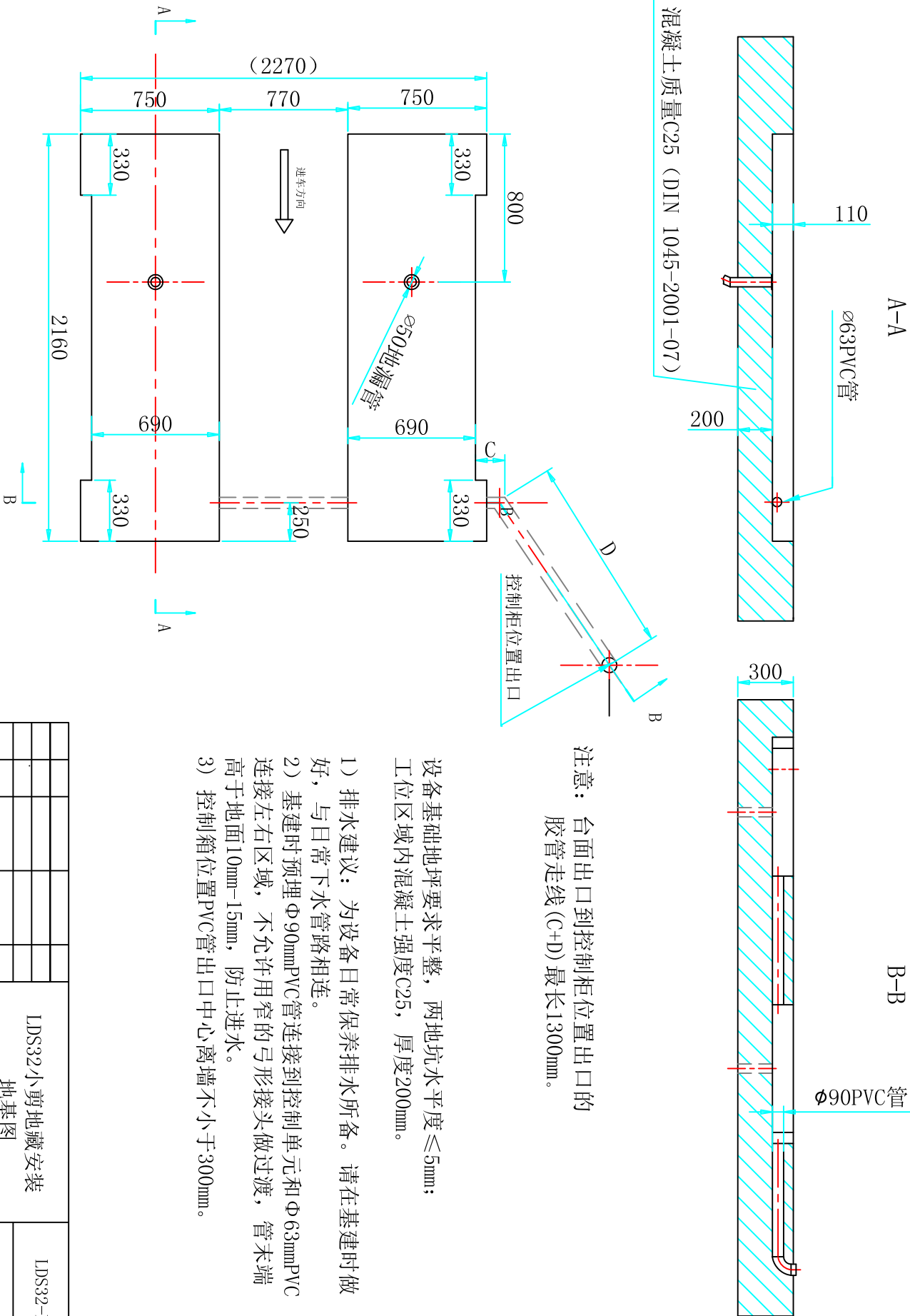


美国总部设计未注公差

角度公差: $\pm 1^\circ$

其它尺寸公差: $\pm 0.8\text{mm}$ ($< 305\text{mm}$)
 $\pm 1.6\text{mm}$ ($\geq 305\text{mm}$)



注意: 台面出口到控制柜位置出口的
 胶管走线(C+D)最长1300mm。

- 设备基础地坪要求平整, 两地坑水平度 $\leq 5\text{mm}$;
 工位区域内混凝土强度C25, 厚度200mm。
- 1) 排水建议: 为设备日常保养排水所备。请在基建时做好, 与日常下水管路相连。
 - 2) 基建时预埋 $\Phi 90\text{mm}$ PVC管连接到控制单元和 $\Phi 63\text{mm}$ PVC连接左右区域, 不允许用窄的弓形接头做过渡, 管末端高于地面10mm-15mm, 防止进水。
 - 3) 控制箱位置PVC管出口中心离墙不小于300mm。

尺寸单位: mm!

标记处数		更改文件		签字		日期		LDS32小剪地藏安装 地基图		LDS32-DJ01	
设计	校对	审核	工艺	标准	审定			图样标记	数量	重量	比例
											1:25
共 页								第 页		Rotary Lift Consolidated (Taiwan) Co., Ltd	