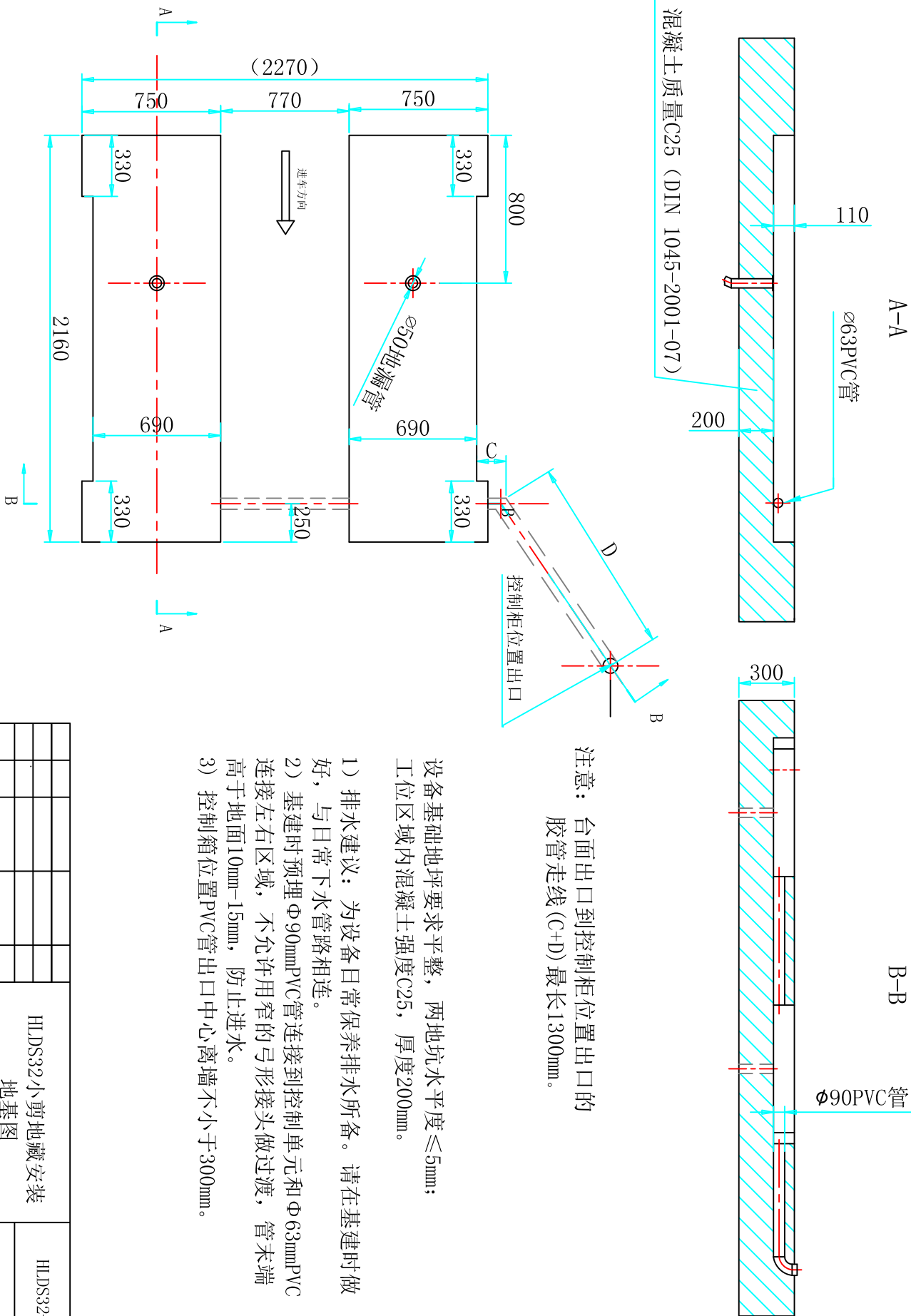


美国总部设计未注公差

角度公差:  $\pm 1^\circ$

其它尺寸公差:  $\pm 0.8\text{mm}$  ( $< 305\text{mm}$ )  
 $\pm 1.6\text{mm}$  ( $\geq 305\text{mm}$ )



注意: 台面出口到控制柜位置出口的  
 胶管走线(C+D)最长1300mm。

设备基础地坪要求平整, 两地坑水平度 $\leq 5\text{mm}$ ;  
 工位区域内混凝土强度C25, 厚度200mm。

- 1) 排水建议: 为设备日常保养排水所备。请在基建时做好, 与日常下水管路相连。
- 2) 基建时预埋  $\varnothing 90\text{mm PVC}$ 管连接到控制单元和  $\varnothing 63\text{mm PVC}$  连接左右区域, 不允许用窄的弓形接头做过渡, 管末端高于地面10mm-15mm, 防止进水。
- 3) 控制箱位置PVC管出口中心离墙不小于300mm。

尺寸单位:mm!

标记	处数	更改文件	签字	日期	HLDSS32小剪地藏安装 地基图				HLDSS32-DJ01	
设计		标准化			图样标记	数量	重量	比例		
校对		审定						1:25	Rotary Lift Consolidated	
审核		工艺			共	页	第	页	(Haitam) Co., Ltd	